

# ISCRIZIONI / INFORMAZIONI

L'iscrizione va effettuata attraverso il sito [www.villaimmacolata.net](http://www.villaimmacolata.net) cercando nel sito la proposta "Windows on the World" compilando il format apposito con i propri dati personali e dando i quattro consensi. La quota di iscrizione è di € 30 e va anticipata al momento dell'iscrizione tramite il bonifico bancario all'iban di Villa Immacolata che si trova in fondo al sito. Le iscrizioni si chiudono lunedì 1 aprile 2024. Se a qualcuno facesse difficoltà a versare l'offerta è importante parlarne con la segreteria di Villa Immacolata al momento dell'iscrizione. Il denaro non fermi il desiderio! Per qualsiasi delucidazione è possibile telefonare dal lunedì al venerdì dalle 8.30 alle 14.30.

Per ulteriori informazioni e delucidazioni è possibile contattare la segreteria della casa dal lunedì al venerdì dalle 8.30 alle 14.30.

APPROFONDIMENTI

VILLA  
IMMACOLATA

6 APRILE 2024

## Windows on the World

La playlist: il nostro DNA  
*Come la musica plasma  
identità e realtà*



VILLA  
IMMACOLATA  
TORREGLIA - PADOVA  
CASA DI SPIRITUALITÀ  
DIOCESANA

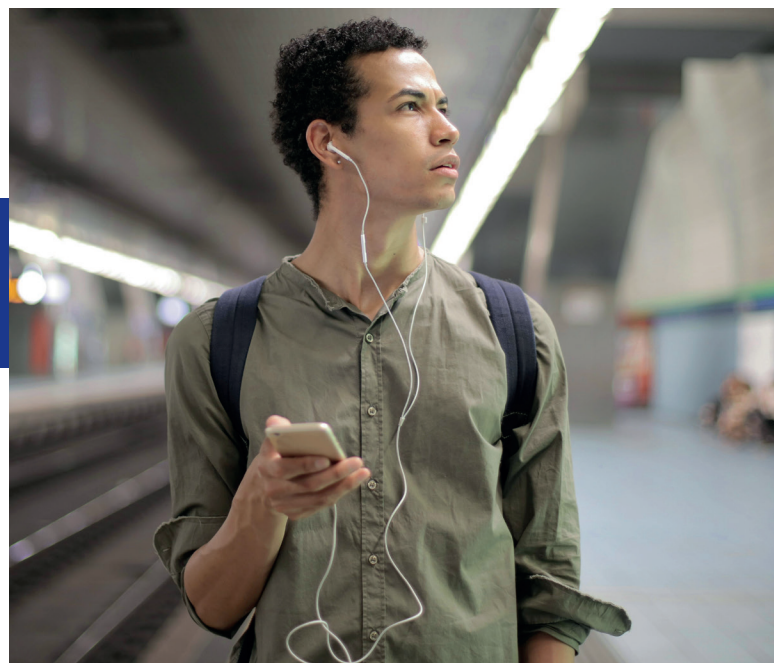


CHIESA DI  
PADOVA

Via Monte Rua, 4 - 35038 Torreglia (PD)  
Tel. 049 5211340 - Fax. 049 9933828  
[info@villaimmacolata.net](mailto:info@villaimmacolata.net)  
[villaimmacolata@itpec.net](mailto:villaimmacolata@itpec.net)  
[www.villaimmacolata.net](http://www.villaimmacolata.net)



CCP 91991604 intestato a  
"Opera Esercizi Spirituali Villa Immacolata"  
IBAN: IT 04Y 01030 63080 000000006451  
P.iva 02425400286 - C.F. 80010190280



## LA PROPOSTA

*“Ciò che non si può dire e ciò che non si può tacere, la musica lo esprime”* (Victor Hugo)

Attraverso una giornata che prevede l'alternarsi di input e laboratori pratici, si desidera offrire ai partecipanti un tempo per riflettere su ciò che la musica rappresenta nella vita di ognuno. Essa, infatti, attraverso una forma verbale e una non verbale, da sempre suscita emozioni e immagini, dà voce ad esperienze e ricordi, ma soprattutto è una fotografia del tempo in cui è composta, con i suoi principi e valori.

Siamo circondati di suoni e musica, partendo dal jingle di sottofondo al supermercato, sino ad arrivare alle canzoni che noi attivamente scegliamo e ascoltiamo.

Perchè scegliamo di ascoltare proprio un particolare brano? Quali sono i meccanismi che determinano gli effetti emotivi, endocrini e neurologici della musica? Ciò che mi giunge è solo una serie ben ritmata di suoni e silenzi o c'è dell'altro? Queste e altre le domande che vogliono accompagnare la giornata, per cercare di capire insieme dove sia il beneficio dato dall'incontro con un pezzo musicale e quali le insidie nascoste.

Si propone un viaggio dentro di sé e dentro la propria musica per scoprirla, cercare di guardarla con occhi diversi, comprenderla davvero e poi scegliere con riacquistata libertà.

Rivolto a

Giovani animatori, educatori,  
catechisti, sacerdoti

## CHI ACCOMPAGNA

**P. Mario Mingardi**, esorcista della Diocesi di Padova, assistente spirituale della Domus Familiae P. Daniele - Associazione Privata di Fedeli

**Dott.ssa Silvana Asomani** dott.ssa in psicologia - specializzanda in musicoterapia

**Dott.ssa Sara Simeoni** dott.ssa in psicologia - specializzanda in arteterapia

**I ragazzi della Domus Familiae**

## QUANDO

**Sabato 6 aprile dalle ore 9.00 alle 18.00**

- 9.00 Arrivo e accoglienza
  - 9.30 1° Provocazione
  - 10.30 Laboratori
  - 13.00 Pranzo - “tempo libero”
  - 15.00 Proposta free
  - 15.15 2ª Provocazione
  - 16.00 Laboratori
  - 17.30 Condivisione ... “per gettare le reti”.
- Proposta di un percorso da fare insieme.

Accompagnati da

P. Mario Mingardi  
Dott.ssa in psicologia Silvana Asomani  
Dott.ssa in psicologia Sara Simeoni  
I ragazzi della Domus Familiae